



**CAUTION:** Before you set up and operate your Dell™ computer, read and follow the safety instructions in your Owner's Manual.



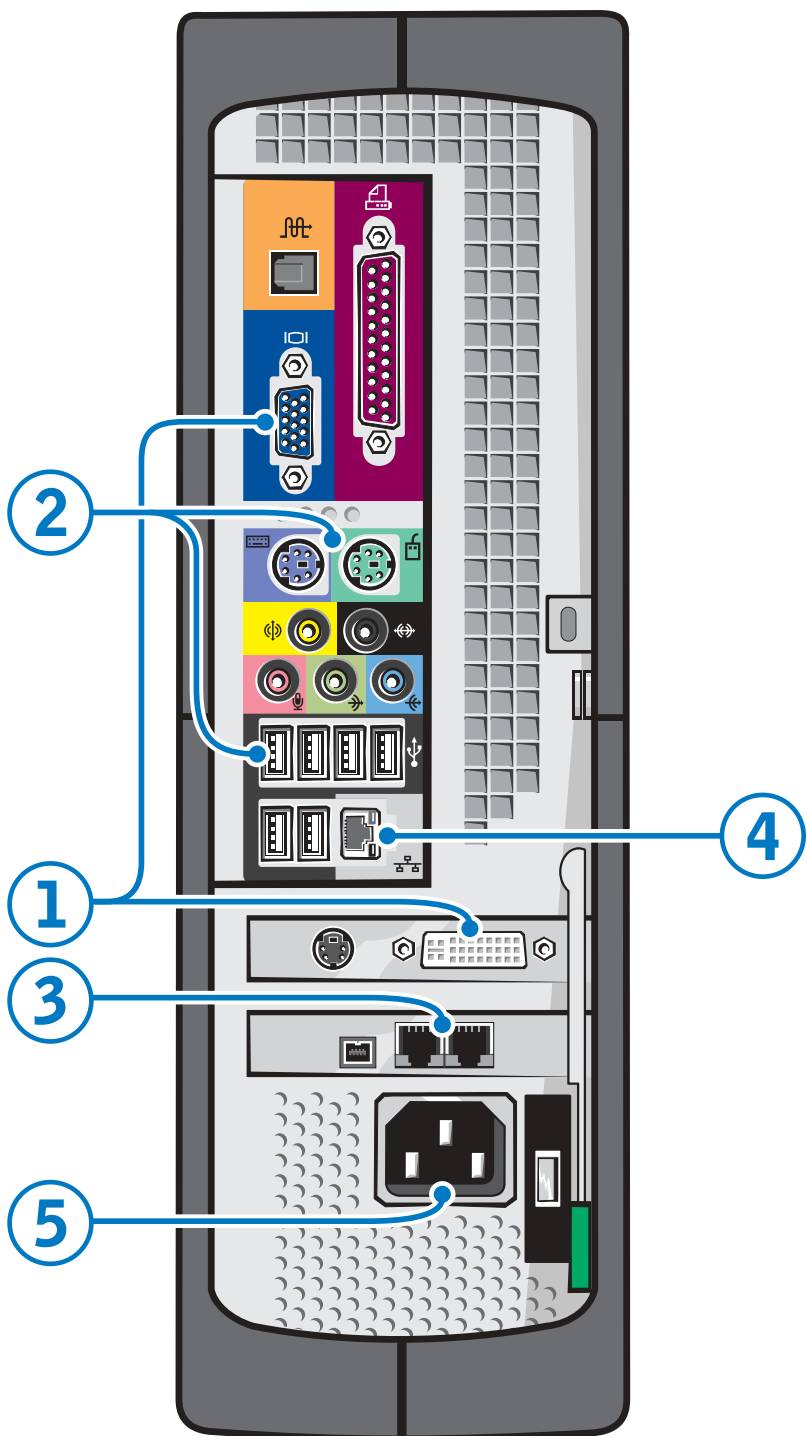
**警告:** Dell™ コンピュータをセットアップして使用する前に、『オーナーズマニュアル』の安全にお使いいただくための注意をよく読み、指示に従ってください。



**警告:** 安装并操作 Dell™ 计算机之前，请阅读并遵循《用户手册》中的安全说明。



**注意:** 安装和操作 Dell™ 電腦之前，請閱讀並按照 Owner's Manual (使用者手冊) 中的安全說明進行。



**1**

### Options for connecting the monitor - VGA→VGA

If your monitor has a VGA connector and the optional video card is not present, connect your monitor to the integrated video connector.

### モニタ接続のオプション - VGA→VGA

モニタに VGA コネクタが付いており、オプションのビデオカードが取り付けられていない場合は、モニタを内蔵ビデオコネクタに接続します。

### 连接显示器的可选方法 - VGA→VGA

如果您的显示器配备了 VGA 连接器，但是没有可选视频卡，请将显示器连接至集成视频连接器。

### 選擇性連接監視器 - VGA→VGA

如果您的監視器有 VGA 接頭但沒有選購的視訊卡，請將監視器連接至整合視訊接頭。

**2**

### Connect a keyboard and a mouse.

キーボードとマウスを接続します。

连接键盘和鼠标。

連接鍵盤和滑鼠。

**3**

### If you have a modem, connect a telephone cable to either of the modem connectors (not all modems have two connectors).

モデムが装備されている場合は、モデムケーブルをモデムコネクタのいずれかに接続します (モデムのコネクタが2つない場合もあります)。

如果您具有一个调制解调器，请将电话电缆连接至任意一个调制解调器连接器 (并非所有调制解调器都有两个连接器)。

如果您有數據機，請將電話線連接至任一數據機接頭 (並非所有數據機皆具有兩個接頭)。

**4**

### If you have a network device, connect a network cable to the network connector.

ネットワークデバイスが装備されている場合は、ネットワークケーブルをネットワークコネクタに接続します。

如果您具有网络设备，请将一条网络电缆连接至网络连接器。

如果您有網路裝置，請將網路纜線連接至網路接頭。

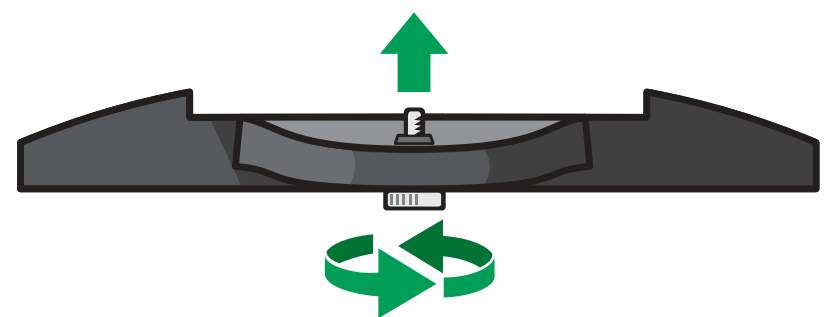
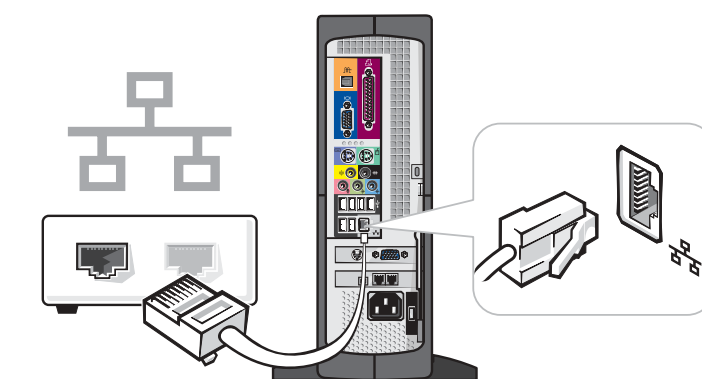
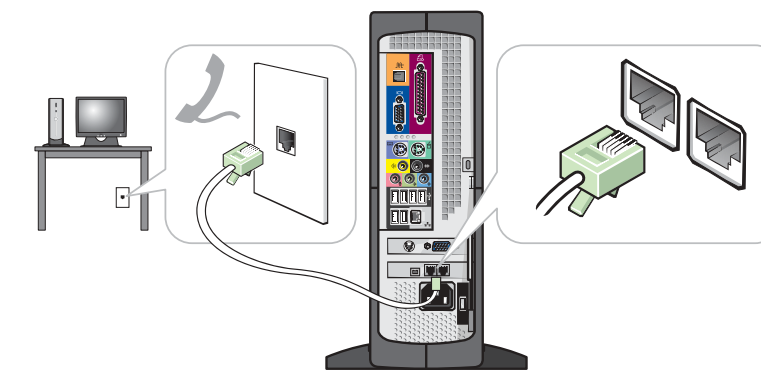
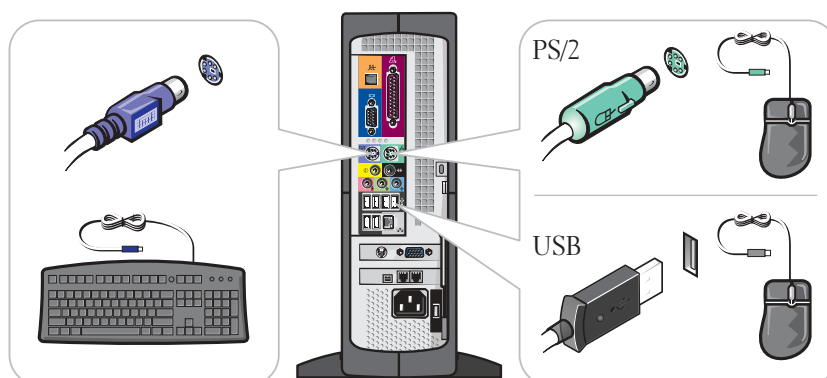
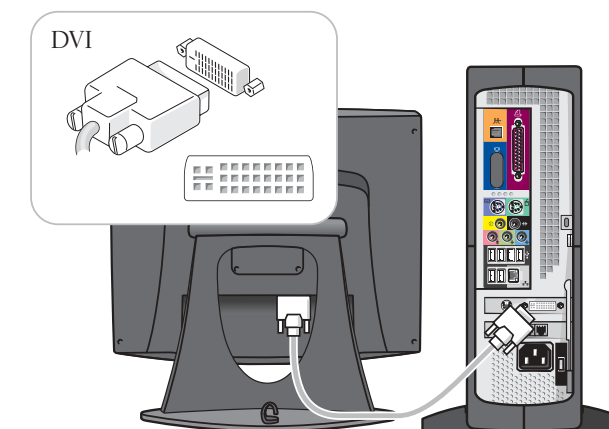
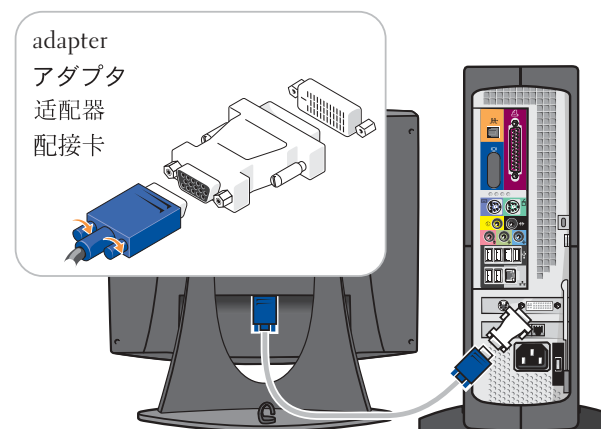
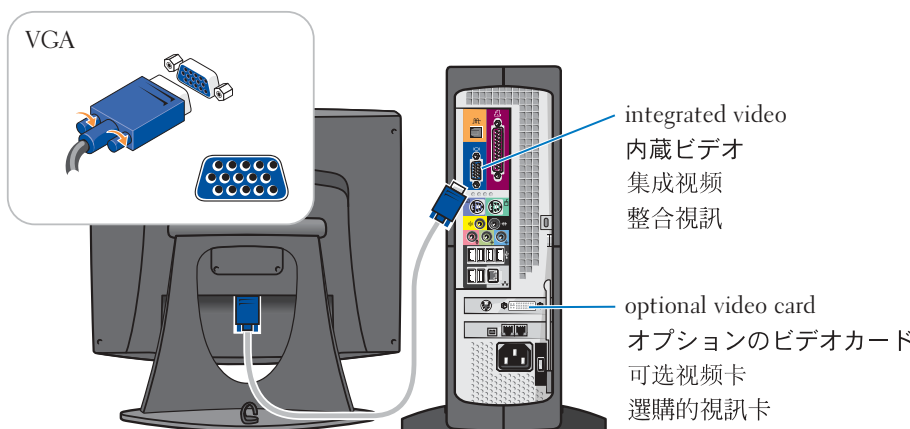
**5**

### Connect the computer and monitor to electrical outlets.

コンピュータとモニタを電源コンセントに接続します。

将计算机和显示器连接至电源插座。

將電腦和監視器連接至電源插座。



See your Owner's Manual for instructions on attaching the stand. The screw is attached to the bottom of the stand.

スタンドの取り付け方については、『オーナーズマニュアル』を参照してください。ネジがスタンドの下部に取り付けられています。

有关连接支架的说明，请参阅《用户手册》。螺钉连接至支架底部。

請參閱 Owner's Manual (使用者手冊) 以取得安裝腳架的說明。螺絲安裝在腳架底部。



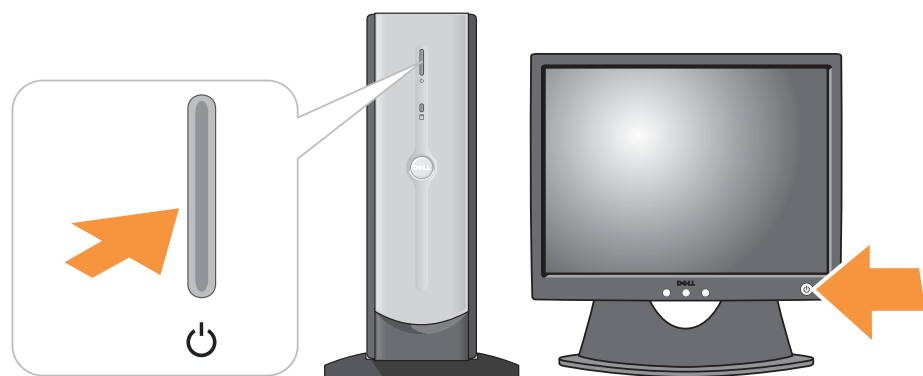
06X803A03



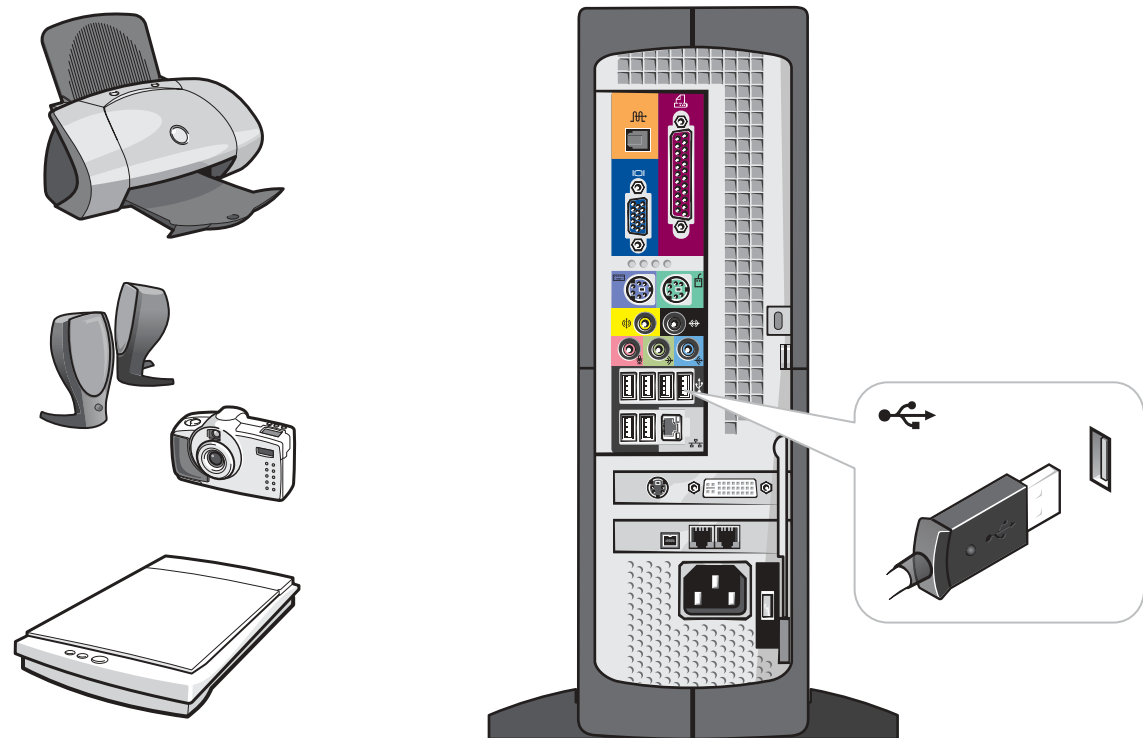


# Set Up Other Devices Last

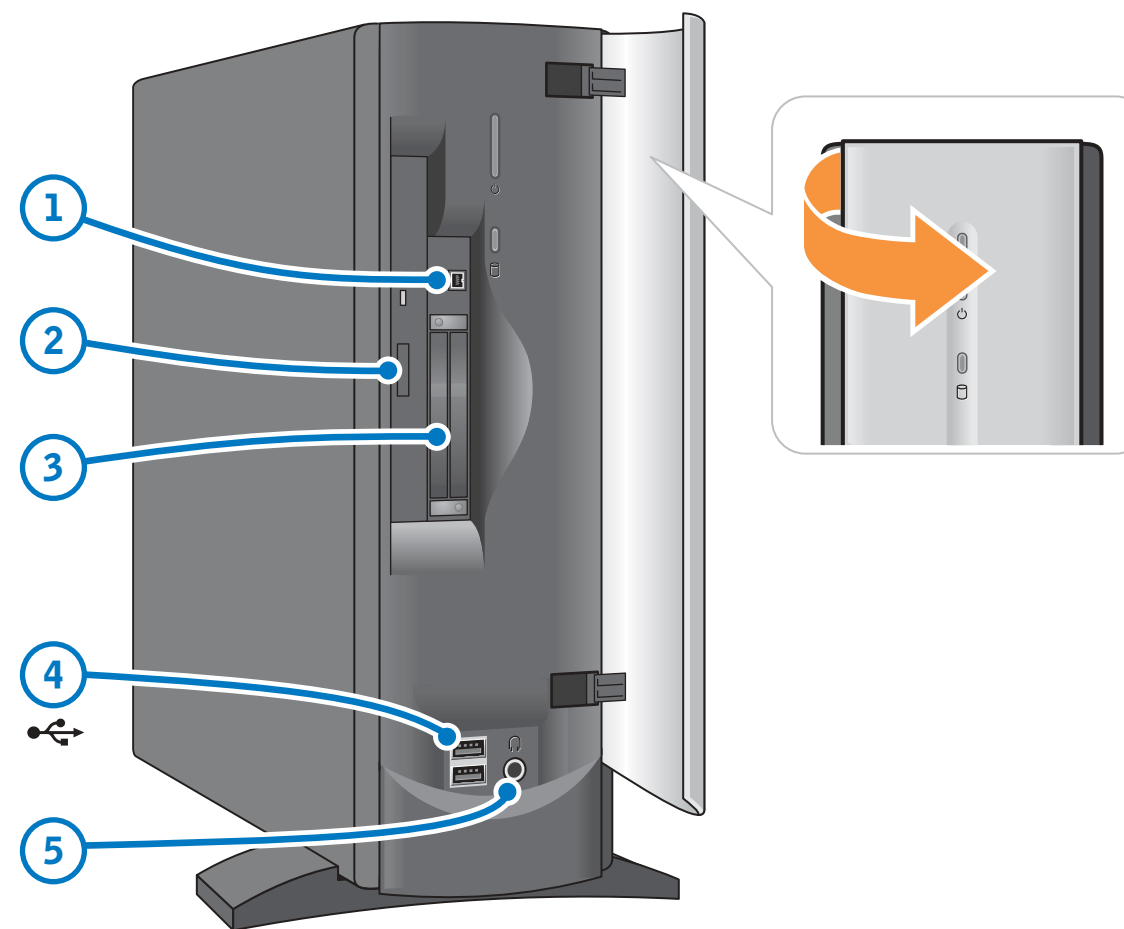
最後にその他のデバイスをセットアップする | 最后安装其它设备 | 最後安裝其他裝置



- 6 Turn on the computer and monitor.**  
**コンピュータとモニタの電源を入れます。**  
**打开计算机和显示器。**  
**開啓電腦和監視器的電源。**



- Connect other devices according to their documentation.**  
**それぞれのマニュアルを参照しながらその他のデバイスを接続します。**  
**按照相应说明文件的说明连接其它设备。**  
**按照裝置說明文件的說明連接其他裝置。**



**Open the door for:**  
**1. IEEE 1394 option**

Connect devices such as digital cameras to the IEEE 1394 connector.

**2. CD or DVD drive**

Play CD or DVD discs in this drive.

**3. PC Card option**

Connect certain types of PC Cards in this slot.

**4. Front USB 2.0 connectors (2)**

Connect accessories, such as game controllers and digital cameras, to these USB connectors.

**5. Headphone connector**

Plug headphones into this connector. Doing so disables sound from your speakers.

**扉を開いて次の作業を行います。**

**1. IEEE 1394 オプション**

デジタルカメラなどのデバイスを IEEE 1394 コネクタに接続します。

**2. CD または DVD ドライブ**

CD または DVD ディスクをこのドライブで再生します。

**3. PC カードオプション**

特定の PC カードをこのスロットに差し込みます。

**4. 前面 USB 2.0 コネクタ (2)**

ゲームのコントローラやデジタルカメラなどのアクセサリを、この USB コネクタに接続します。

**5. ヘッドフォンコネクタ**

ヘッドフォンをこのコネクタに接続します。接続すると、スピーカーの音は聞こえなくなります。

**打开护盖以查看以下部件:**

**1. IEEE 1394 选项**

将数码相机等设备连接至 IEEE 1394 连接器。

**2. CD 驱动器或 DVD 驱动器**

在此驱动器中播放 CD 或 DVD 光盘。

**3. PC 卡选项**

在此插槽中连接某些类型的 PC 卡。

**4. 前面板 USB 2.0 连接器 (2 个)**

将游戏控制器和数码相机等附件连接至这些 USB 连接器。

**5. 耳机连接器**

将耳机插入此连接器。这样将禁止从扬声器发出声音。

**打開下列裝置的擋門:**

**1. IEEE 1394 選用元件**

您可以將數位相機等裝置連接至 IEEE 1394 接頭。

**2. CD 或 DVD 光碟機**

您可以在本磁碟機中播放 CD 或 DVD 光碟。

**3. PC Card 選用元件**

您可以在此插槽中連接特定類型的 PC Card。

**4. 前面板 USB 2.0 接頭 (2 個)**

您可以將附件 (例如遊戲控制器和數位相機) 連接至這些 USB 接頭。

**5. 耳機接頭**

您可以將耳機插入此接頭。這樣可以防止聲音從喇叭傳出。

# Help and Support

ヘルプとサポート | 帮助和支持 | 說明和支援



See your *Owner's Manual* for additional setup instructions, including how to connect a printer.

To access support and educational tools, double-click the **Dell Solution Center** icon on the Microsoft® Windows® desktop. You can also access Dell through [support.dell.com](http://support.dell.com).

For additional information about your computer, click the **Start** button and click **Help and Support**.

- To access the *Tell Me How* help file, click **User and system guides**, click **User's guides**, and then click **Tell Me How**.
- For help with the Windows operating system, click **Microsoft Windows XP Tips**.

プリンタの接続方法などその他のセットアップ手順については、『オーナーズマニュアル』を参照してください。

サポートおよび教育ツールにアクセスするには、Microsoft® Windows® デスクトップの **Dell ソリューションセンター** アイコンをダブルクリックします。また、[support.jp.dell.com](http://support.jp.dell.com) からデルにアクセスすることもできます。

ご使用のコンピュータの詳細については、**スタート** ボタンをクリックして **ヘルプとサポート** をクリックします。

- 『はじめよう』ヘルプファイルにアクセスするには、**ユーザーズガイド** および **システムガイド**、**ユーザーズガイド**、**はじめよう** の順にクリックします。
- Windows オペレーティングシステムのヘルプについては、**Microsoft Windows XP の基本情報** をクリックします。

有关其它安装说明 (包括如何连接打印机), 请参阅用户手册。

要访问支持和培训工具, 请双击 Microsoft® Windows® 桌面上的 **Dell Solution Center** (Dell 解決方案中心) 图标。另外, 您还可以通过 [support.dell.com](http://support.dell.com) 站点来访问 Dell。

有关计算机的其它信息, 请单击 **Start** (开始) 按钮, 然后单击 **Help and Support** (帮助和支持)。

- 要访问“Tell Me How” (如何使用) 帮助文件, 请单击 **User and system guides** (用户和系统指南), 单击 **User's guides** (用户指南), 然后单击 **Tell Me How** (如何使用)。
- 有关 Windows 操作系统的帮助, 请单击 **Microsoft Windows XP Tips** (Microsoft Windows XP 提示)。

請參閱 *Owner's Manual* 以獲得其他安裝說明, 包括如何連接印表機。

如需使用支援和教育工具, 請連按兩下 Microsoft® Windows® 桌面上的 **Dell Solution Center** (Dell 解決方案中心) 圖示。您也可以透過 [support.dell.com](http://support.dell.com) 造訪 Dell。

如需關於電腦的其他資訊, 請依次按一下「**開始**」按鈕和「**說明及支援**」:

- 如需存取 *Tell Me How* (使用方法) 說明檔, 請依次按一下 **User and system guides** (使用者和系統指南)、**User's guides** (使用者指南) 和 **Tell Me How**。
- 如需關於 Windows 作業系統的說明, 請按一下 **Microsoft Windows XP Tips** (Windows XP 提示)。

